

依田窪福祉会

# ともしび ブダより

平成29年2月1日

発行者

社会福祉法人依田窪福祉会

理事長：渡邊 和美

編集：広報委員会

所在地：〒386-0503

長野県上田市下武石776-1

TEL.0268-85-2202

FAX.0268-41-4200

E-mail: info@yodakubo

fukushikai.jp

第74号 テーマ：「動」



表紙の写真

からさわにて  
農作業に向けて

## ▶▶▶ もくじ

1 新生 依田窪福祉会の  
スタート

理事長 渡邊 和美

2-4 武石拠点

特別養護老人ホームともしび  
ヘルパーステーションこすもす  
寄り合い処からさわ  
デイサービスセンター鳥屋  
依田窪福祉会居宅介護支援事業

5-8 長和拠点

デイサービスセンター長門・デイサービスセンター長久保  
小規模多機能型居宅介護 大門の家  
デイサービスセンター和田・グループホーム和田  
デイサービスセンター橋場なごみや・あやちゃん弁当

9 職員募集・ボランティア募集・ご寄附  
連絡先一覧

# 新生 依田窪福祉会の スタート



理事長

**渡 邊 和 美**

明けましておめでとうございます。今年も当施設御利用者皆様並びに地域の皆様にとりまして、穏やかで、平安な一年になりますようご祈念申し上げます。

さて、昨年10月に依田窪福祉会創立20周年記念式典を開催いたしました。当法人の役職員を始め長和町長、県会議員、市・町会議員、地域の役員総勢100名の皆さんに出席いただき盛大に挙行することができました。この20年の間、幾多の社会の変遷、困難期を乗り越え長和町、上田市武石地域の皆さんのご支援、ご協力をいただきながら福祉施設の拠点として事業運営を順調に推進してきたところです。

しかし、平成27年度の介護保険制度改正により、事業者には報酬減、利用者には収入に応じた負担増となり、一年間の事業運営の結果、経営的に厳しいものとなっています。平成28年度の経営状況につきましても若干の好転はあるものの同じような状況が続いています。また、介護職員人材の不足が目立ち、一人の職員を募集するのに募集期間も1年間通して行っても、応募者が無い状況が続いていますし、特養入所が要介護3～5に限定された結果、入所者の重度虚弱化により、受診機会の増加、入院の長期化、入所期間の短期化等、職員繁忙と空床出現が引き起こされ、稼働率の減少が出現しています。

合わせて「社会福祉法等の一部を改正する法律」により、平成29年度から、役員(理事・監事)や評議員等の経営組織の見直し、会計や事業の透明性、財務規律の強化、行政関与、無料・低料金での積極的サービス提供、等々が盛り込まれ、社会福祉法人にとって大きな転換期を迎えようとしています。

一方、厚生労働省が出した「2025年に向けた介護人材にかかる需給推計(確定値)」によりまず介護業界では37.7万人の人材が不足すると言われていています。これは団塊の世代が2025年に75歳以上になることで、ひとり暮らしの世帯、認知症高齢者が増加していくことが予想されるのであります。

そして、現在、この予想に対応するため、各地域において地域包括ケアシステムの構築が始まっています。

こうした中で、依田窪福祉会は地域福祉の拠点施設としての役割を果たすべく、今まで以上に医療機関、ボランティア、地域住民の皆さんと連携し、全世代が「住み慣れた街で最後まで暮らす」ことができる「新しい地域包括支援体制」を推進し、本年を「新生・依田窪福祉会」のスタート年としたいと思います。

今後とも変わらぬご指導ご鞭撻の程よろしくお願い申し上げますとともに、今年も皆様方が生き生きと、健康で明るく笑顔の耐えない一年でありますようご祈念申し上げ、新年の挨拶とさせていただきます。

○2025年に向けた介護人材にかかる需給推計(確定値:平成27年6月)

介護人材の需要見込み	253.0万人
現状推移シナリオによる介護人材の供給見込み	215.2万人
需給ギャップ	37.7万人

※ 全国市町村による第6期介護保険事業計画のサービス見込み量等

### 特別養護老人ホーム ともしび

#### 体も心も環境も、動け、動かせ、動かそう!

昨年は、法人設立 20 周年を迎えました。ともしびは今年の 4 月 1 日をもって開所 20 年となります。人であれば二十歳のお誕生日です。

ともしびが開所したころ、私はまだこの法人の職員ではありませんでしたが、見学に来たことを覚えています。特養ホームがまだ措置の時代でしたので、身体的には今よりも元気なお年寄りも多く入所されていました。食堂が現在のホールにあり、テーブルごとに大皿からおかずを取り分けて召し上がっていました。お箸も箸立てに入れてまとめて置かれ、自分で手を伸ばしてとっていました。できることは自分で、家で暮らすのと変わらずに、というスタイルを貫いていました。手を伸ばし、「あんたも、これ取ったかい？」と隣の方を気遣う、といった「動き」は、身体と心のリハビリになります。

これからは、施設に入居されている方はもちろん、ボランティアに来られる方、地域の方、職員のそれぞれが皆身体を動かし、気持ちもリフレッシュできるような機会を設けていきたいと考えています。具体的には、介護予防の運動ができる環境をつくっていかうと思います。

地域の方がともしびに来られるのは、夏祭りや年末の餅つきくらいでしょうか。ボランティアを長く続けてくださっている方もいらっしゃいます。そういった方々にも、作業をしていただくばかりではなく、ともしびで楽しんでいただきたい。ついにお仲間で食事もしていただけたらいいと思います。(現在も、ご利用者ご家族やボランティアさんのお食事は承っております)

来年度は、地域の方やボランティアの方にも使っていただけるとともしびを目指していきます。身体も心も動かし、地域まるごとで元気になりたいと思います。



## ヘルパーステーション こすもす

ヘルパーはご利用者のお宅に訪問し、排泄介助や食事介助などの身体介護、調理や掃除などの生活援助を行なっています。

あるご利用者に、「元旦は訪問どうしますか？」とお伺いしたところ「一人暮らしで寂しいから元旦にこそヘルパーさんに来て欲しい。」との依頼がありました。

一人暮らしのご利用者にとってヘルパーと話しをすることはとても楽しみなのだとなりました。身体介護、家事援助はもちろんですが、ご利用者とのお話しもヘルパーの大切な仕事です。

私達ヘルパーは、ご利用者のご希望があればいつでも訪問できるよう365日休まず営業しています。

ご利用者の自宅での生活をこすもすのヘルパーがお手伝いさせていただきます。いつでも御相談下さい。



## 寄り合い処 からさわ

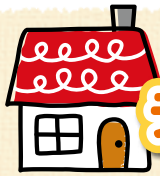
### 「寄り合い処 からさわ」が リニューアルオープンし動き出しました!!

今年度よりデイサービスセンター上本入が半年間の準備期間を経て、介護保険事業から地域支援事業へ変更しました。10月より特養ともしびの一部門となり、「寄り合い処からさわ」としてリニューアルオープンしました。

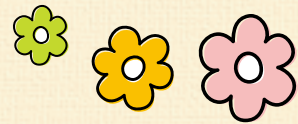
現在は要支援のご利用者や、まだ介護保険を利用されていない地域の方、そしてボランティアの方や、土台となって支えて下さる上本入地区の皆さんと一緒に活動をしています。活動内容は介護予防体操、地域の方を交えての季節の行事や作品作り等、時には外食や買い物にも出掛けています。地域の住民同士で互いに助け合いながら生活支援・介護予防を行う場にしていきたいと考えています。ご利用者・地域の方は1回400円の利用



料で、お食事はお弁当を取っており実費となります。皆さん一度足を運んでいただいで、一緒に過ごしてみませんか？お待ちしております。



## デイサービスセンター鳥屋



### 動

今年度から、デイサービスセンター長門とデイサービスセンター鳥屋はサテライト事業所として連携し動いています。ご利用者は契約を変更することなく、どちらの施設もお使いいただけますが、好評なのは、デイ長門での温泉浴です。温泉を引いているのでお湯がちがう、温まって気持ちがいいよと、デイ鳥屋のご利用者から声があがっています。また敬老会などの行事も一緒に、にぎやかに開催しています。

また、デイ鳥屋では、冬場をこたつで過ごします。これも足が冷えなくていいよと人気です。

その方のご希望や生活に合わせて、小規模の

家庭的なサービスを中心に、フットワーク軽く、外に出かけたり、デイ長門へ行ったり、幅広く、色とりどりのサービスを提案させていただきたいと考えています。



## 依田窪福祉社会居宅介護支援事業

「元気な時にはケアマネさんは何をしてくれるのだろうと思っていた。月1回来てくれ、様子を聞いていただけだったから。でも体調が悪くなり介護や福祉用具のレンタルが必要になった時には、いろいろ相談に乗ってもらい、サービスの追加をしてもらえてとても助かった。ケアマネさんがいてくれて良かった。」これは数年前にご家族に言われた言葉です。

お元気な時にはケアマネは定期的に訪問してくれる人なのです。ただ、急に相談に乗ってもらいたい時には頼りになる人に変身します。

特に冬の時期・夏の時期には急にショートステイの希望や入院・退院の連絡があります。

そのような時には、電話連絡・訪問を行

い様子の確認などを行っています。すぐに「動く」ことが必要になるのです。ケアマネの顔を見て、話をする事で「安心した。」と言ってもらえるように、これからもフットワークを軽くすることを大切にしていきたいと考えています。

この時期特に気をつけたいのが、電気毛布や炬燵にもぐり込んでいることにより起こる脱水症状や低温火傷です。皆さん十分注意してください。



### デイサービスセンター 長門だより

#### 体を動かす

デイサービスセンター長門の入り口には、いこいの丘公園があります。地域の方がお散歩に来られる姿をよく目にします。春、夏には青い芝生がキラキラと広がり、秋には木々がきれいに色づき、ご利用者を迎えてくれます。

窓から眺める景色も素敵なのですが、この秋はボランティアの方にご協力頂きトレッキングポールを使って公園に出かけてみました。車椅子を利用されている方も、一緒に丘の道を上りました。ウォーキングされている方や地域の方に声をかけ合ったり、風を感じて、季節を感じて、とてもステキな時間を過ごすことが出来ました。普段では出来ない話もとびだし、心も体も開放され、「気持ちいいね」とスッキリした表情がみられました。この様な外に出る活動を増やし日常生活に必要な体力の維持が出来たらと考えています。

他にも事業所内にはレッドコードという、上から吊るされている赤いロープを使って、体に負荷をかけず、柔軟性や筋力のアップを目指す器具があります。ご希望される方の身体状態にあわせプログラムを作成し、機能訓練指導員が付いて一緒にメニューを行いますので、無理なく続けられます。現在利用いただいている方も、何年も続けて運動され、体力を維持されています。

体を動かし、この一年も次の一年も、元気に過ごせるよう、心も体もサポート出来るサービスを提供していければと考えています。





# デイサービスセンター 長久保



## 食指が動く

「美味しい蕎麦を腹いっぱい食べたい。」とお話しされたAさんの希望があり12月に地域の蕎麦打ち名人をお招きして蕎麦忘年会を開きました。

しかし当日の朝、Bさんから「今年は蕎麦ですかぁ〜いつでも食える。」という声があり、困ったどうしよう…。楽しんで頂けないのかと心配になりました。

いざ蕎麦打ちが始まると、職人さんの巧みなお話と、見事に手際よく打たれていく蕎麦の過程に感動し、ご利用者の表情が“食指が動く”という空気になりました。

そして、蕎麦が茹で上がり大盛りで召し上がっていただきました。

「あー美味しい。幸せ。」と満腹Aさん。

「いい話が聞けたし、美味しい。70年ぶりの本物手打ち蕎麦だ。」と笑顔のBさん。

五感から心を動かし、食欲も増し、楽しんでいただけました。

また、職員手作りのプレゼントとデザートを用意し、楽しい温かい忘年会ができました。

今年も、ご利用者の心と体が健やかに暮せるようお手伝いしていきます。



## 小規模多機能型居宅介護 大門の家

### 柔軟に動きます

大門の家の通いサービスご利用の方のお迎えに出ようとしたある朝の事、「体調が悪いので今日は大門の家お休みします」と電話が入りました。この日は通いの予定であったサービスを訪問サービスに切り替えて、ご自宅へ様子を伺いに行きました。

他にも「昼間は家で過ごしたいけど、夜は泊まりたい」といったお話がある日には、夕方にご自宅までお迎えに伺います。「今日は夕食まで食べてから送ってほしい」というお話があった日には、夕食まで召し上がっていただいてからご自宅までお送りします。

このように大門の家は、長和町内を色々な時間、色々な場所で動いています。これからもご利用者の在宅生活を支えていくため、柔軟に動いていきたいと思ひます。



# デイサービスセンター 和田 かわら版

## おたっしゃ倶楽部がはじまりました。

平成 29 年 1 月 10 より、デイサービスセンター和田の 2 階で、新しく地域支援総合事業の「おたっしゃ倶楽部」がはじまりました。

おたっしゃ倶楽部は、「通所型サービスA」という短時間のミニデイサービスです。毎週火曜日と木曜日に開催します。

要支援 1 又は 2 の方、介護認定が非該当であっても利用条件が満たされている方がご利用いただけるサービスになります。長和町、社会福祉協議会と 1 年前から協議をし、依田窪福祉会としては 11 月からおたっしゃ倶楽部のおためし利用を行ないました。

現在サービスを利用されている要支援の方や、町のいきいきサロンに来られている方に声をおかけしました。その結果、おためし利用から数名の方が利用をしてくださり、1 月 10 日のスタートにも 7 名の方がご利用してくださいました。

おたっしゃ倶楽部は、

1. 短時間であること。… 9:30 から 12:30 の利用時間です。
2. 介護予防重視である。… 体操や脳トレを行ないます。
3. 外出や買い物ができる。… 外出計画はご利用者が計画します。
4. 大きいデイサービスと比べると少人数である。… 定員 15 人です。
5. 温泉への送迎ができる。… 帰りに温泉に入って行きたい方に送迎を行います。
6. 月額ではなく、1 回いくらの料金設定 … 基本料金 310 円。送迎 94 円です。

となっています。

ご利用者の皆さんからは「夏は畑など外に外出し、やることはあっても、冬はコタツでテレビを見ている」というお話をよく聞きます。今回のおたっしゃ倶楽部は冬だけの利用も可能です。

誰もが介護状態にはなりたくないと考えられると思います。そんな中ご利用されている皆さんは、体操や運動をするという同じ目的でご利用されています。

高齢化が進む中、介護予防に取り組み、長和町の方が週 1 回から 2 回集える場所として皆様に笑顔と元気を提供できればと思います。



おたっしゃ倶楽部で体操



デイサービスの恒例行事の忘年会



# グループホーム和田 デイサービスセンター橋場なごみや

## 私の居場所・馴染みの顔ぶれ

ご利用者が椅子から立ち上がり歩き出します。「どこにいきましょう？」職員が声をかけます。「ちょっとな…」畑だったり家だったり、利用者さんの思いは様々です。「じゃあ私もそろそろ失礼して…」と、連鎖反応。一方で「今日はお天気がいいから外に出てみませんか？廊下で日向ぼっこはどう？」とお誘いしてもソファでうつらうつら…「まあいいわい」となかなか腰が上がらない方もいらっしゃいます。

グループホームでは、お一人おひとりのペースに合わせてごく普通の日常生活を送っています。一緒にお喋りをしたり洗濯物をたたんだり、居間に居たり台所だったりといつでも誰かが動かれています。その方の気持ちに寄り添うことは認知症ケアの大事なことの一つです。ご利用者の思いに気付くケアのレベルアップを目指して「思いのままに暮らせる場所」でありたいと思っています。

お一人おひとり違って当たり前。さあ、今日はどんな一日になるでしょう。



橋場公民館にて餅つき交流会



お天気に誘われてドライブ

## ごはんの時間 **ごぼれ話**

「あやちゃんにお任せすることにしました」  
そんな電話をいただいた時、一瞬、あやちゃんって誰？って思いましたが、ああ、あやちゃん弁当のことだ、と気づいて、不思議な思いになりました。

この事業を始めて17年ほど、地域の中で、そんな親しい存在になっているのを知らせていただいた気がします。

ご近所の会合に参加すると、多くの方に問われます。

「あやちゃん弁当は、今、どのくらい利用されている？」

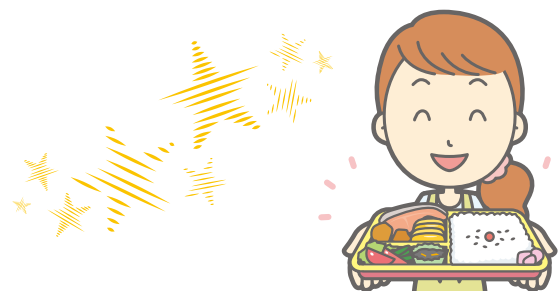
「どんな弁当が届くの？」

「毎日？ 一日何回？」

「代金は？」

「私でも利用できる？」

あやちゃん弁当利用をご検討される方は、長和町役場に窓口がございます。ぜひご相談ください。



依田窪福社会は

# 厚生労働大臣認定 「ユースエール認定企業」です



## ユースエール認定企業とは…

●若者の採用・育成に積極的で、雇用管理が優良な企業です！

### ● 離職率が低い

最近3年間の離職率が20%以下。  
従業員の定着率が良いので、長期にわたリスキルアップやキャリア形成が図れます。

### ● 有給休暇が取りやすい

前年の平均取得が10日以上で休みの取りやすい職場。  
有給取得でリフレッシュ、趣味や余暇が充実します。

### ● 育児休業が取りやすい

最近3年間の女性従業員の取得率が75%以上。  
結婚・出産後も働き続けられる環境が整っています。

### ● 残業が少ない

前年の月平均残業時間が20時間以下。  
プライベートな時間が増え、ワークライフバランスが確保できます。

# 平成29年度 職員募集 (介護・看護)

平成29年度  
(平成29年4月1日採用)の  
介護職員・看護職員を  
募集しています。

詳細は、依田窪福社会  
ホームページ「職員募集」  
をご覧ください。



●希望される方は法人本部  
(電話85-2202)  
担当 市川・西澤まで  
お問い合わせください。



## 老人ホーム ともしび



# 洗たくものたたみ、 ボランティア募集

来て頂きたい日 月・水・日曜日のいずれか

時 間 9:30~11:30

お申し込み・お問い合わせ

TEL 85-2218(施設長 甲田、又は今井まで)



# ご寄附ありがとうございました。

平成28年10月26日

●30,000円 / 掛川 兼司様

平成29年1月4日

宮下 栄一様

他2名の方より、ご寄附をいただきました。

## 社会福祉法人 依田窪福社会 事業別連絡先一覧

### ●法人本部

☎85-2202

[E-mail] info@yodakubofukushikai.jp  
[U R L] http://www.yodakubofukushikai.jp/

### ●依田窪特別養護老人ホーム

☎85-2218

### ●短期入所生活介護事業

●依田窪福社会居宅介護支援事業 ☎85-2047

●ヘルパーステーションこすもす ☎85-0098

●デイサービスセンター 鳥屋 (宅老所) ☎85-0010

●寄り合い処 からさわ ☎85-2115

●デイサービスセンター 長門 ☎68-0226

●デイサービスセンター 長久保(宅老所) ☎68-3374

●小規模多機能型居宅介護 大門の家 ☎41-2123

●デイサービスセンター 和田

●高齢者生活福祉センター ☎88-0077

●配食サービス事業 あやちゃん弁当

●グループホーム和田

●デイサービスセンター橋場なごみや ☎88-0088